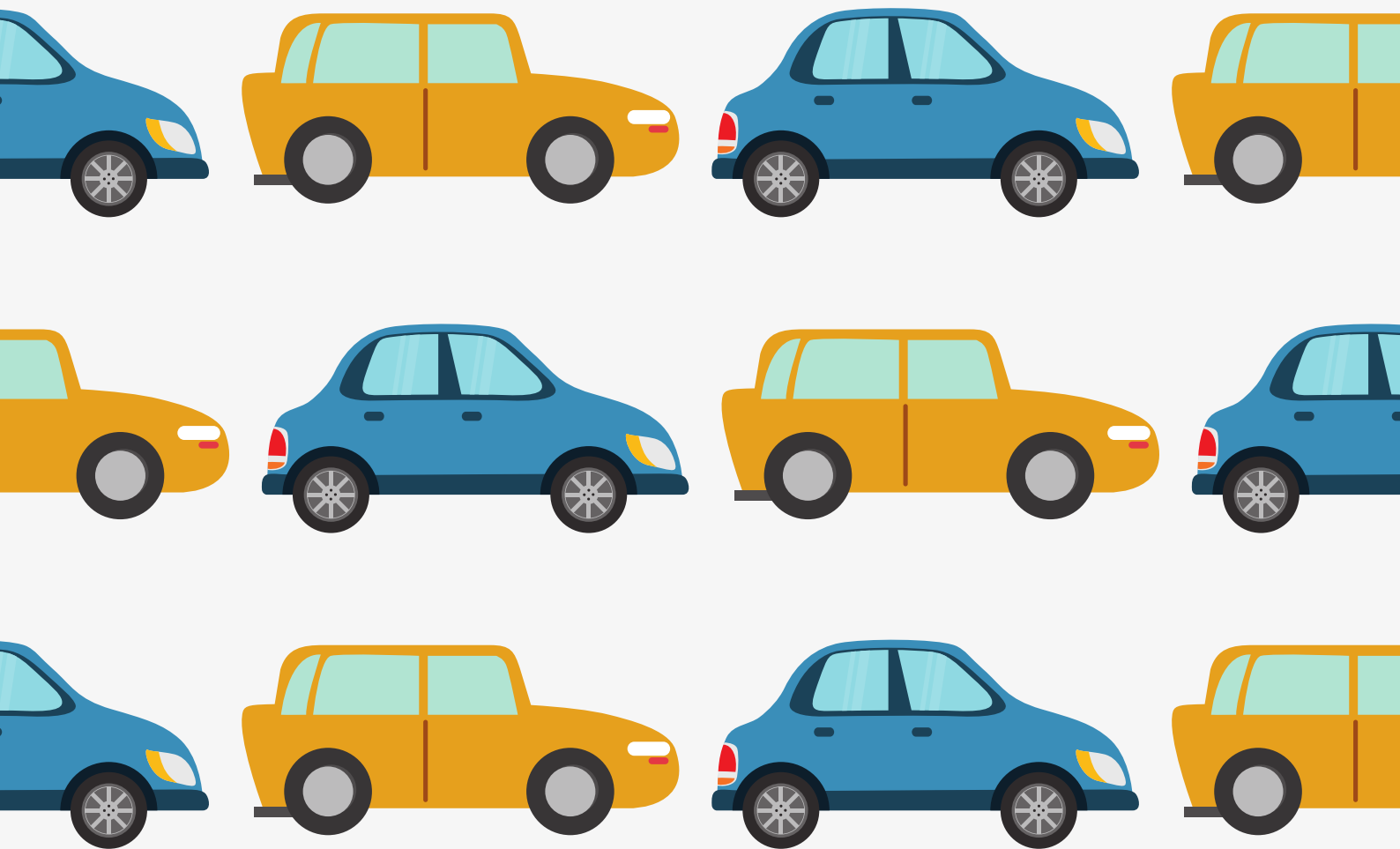


第6回日本安全運転医療学会学術集会



安全な交通社会を支える 多職種連携

会長 佐伯 覚

(産業医科大学医学部リハビリテーション医学講座・教授)

会期 令和4年12月17日(土)

会場 北九州国際会議場

学術集会運営事務局：
産業医科大学リハビリテーション医学講座
Tel. 093-691-7266
E-mail:reha@mbox.med.uoeh-u.ac.jp